

病院全館の 専有・共用部 給排水管更新 工事費は1億円

「エルセ」なら…900万円！

工事費は別途お見積り

※毎年行う排水管の高圧洗浄も3年～5年に1度程度に減らせます。 ※エルセ導入費は世帯数、工事条件により若干変動があります。

浮いた9千万円を耐震補強工事や大規模修繕費へ

給排水管の更生・更新工事費が
大きな負担になりませんか？

給排水管保全装置「エルセ」導入で
更新工事が不要！

排水管の汚れ

築40年キッチン排水立管 点検口



エルセ導入前



エルセ設置12ヵ月後

配管汚れの顕著な
剥離が確認される



エルセ設置18ヵ月後

維持費の掛からない
メンテナンス・フリー！



装置：MS型

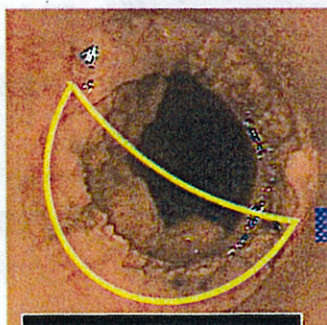
給排水管保全装置
『エルセ』



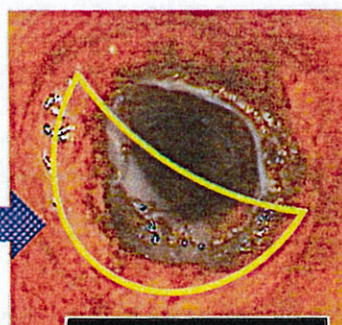
日本水道協会より水質の
安全を確認されている商品
(社)日本水道協会認証
番号 Z-112

給水管の錆

給水管 量水器 継手のサビ



エルセ設置前



エルセ設置 6ヵ月後

ELCE

製造元 日本治水株式会社

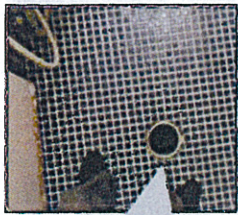
<http://www.n-jisui.co.jp>

〒003-0005 札幌市白石区東札幌5条1丁目1-1
札幌市産業振興センターA-2

株式会社 あかりみらい

TEL011-876-0820 FAX011-876-0826

給排水管の現実・・・！



築40年 排水管
共用縦管スケール



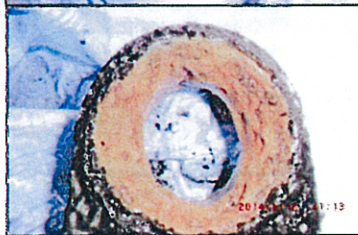
築10年浴室・洗濯共用排水縦管
掃除口付きソケットの汚れ



築33年の垂鉛鋼管
給水管サビ



築40年の浴室排水管の
固着したスケール



※ 写真のマンションには、エルセが導入されています

赤水がでたり、漏水が始まった

排水の流れが悪くなってきた場合は

急いでご相談ください！

こうなる前に！ サビ・赤水発生その前に！ そして更生・更新工事後の保身に！

エルセの導入をお薦めいたします

主な導入実績

国内有数の企業での採用がエルセの効果を実証しています

トヨタ自動車



塗装ラインの車体洗浄水
で経費節減

エルセ水の洗浄力が認められ、トヨタ自動車に採用されました。塗装ラインにおける塗装ムラの軽減の為に60度に加熱した温水で洗浄していたが、エルセ水を使用する事により常温で同じ効果を実現。現在国内8工場に導入されています。

海ほたる



男子トイレの悪臭防止
と清掃コスト削減

海ほたるは特殊な位置にあるため、清掃、廃棄物処理に多大なコストをかけていました。エルセは男子トイレの尿石・悪臭防止と清掃費用の削減に貢献しています。

JR西日本



列車内男子トイレの
尿石・悪臭防止

男子トイレにおける悪臭の原因である尿石の除去対策として設置。悪臭の防止を実現するとともに、清掃、薬剤のコストも削減されました。JR西日本の新幹線全車両に導入されています。また、北陸新幹線車両にも導入が決まっております。

丸紅本社



給排水管の保全対策・
ビル管法の湿度管理対策

ビル管理法の条件となった湿度40%を実現するためにエルセを設置。錆とスケール除去の効果が確認されました。この実績を踏まえビルの水道本管に写真左の大型のエルセが導入されています。